

Type:	Lot n°:	Etage:
III	F 101	R+1
Surfaces habitables		m <sup>2</sup>
Chambre 2		10,74
Dég.		2,95
Chambre 1		11,29
Entrée		5,83
SdB		4,33
WC		2,33
Séjour/Cuisine		23,15
<b>Totale surface habitable</b>		<b>60,62 m<sup>2</sup></b>
Balcon		9,89

**Vallogis**  
**Valloire Habitat**

Groupement Action Logement

Parallèles Architecture

Date: 10 Mai 2016

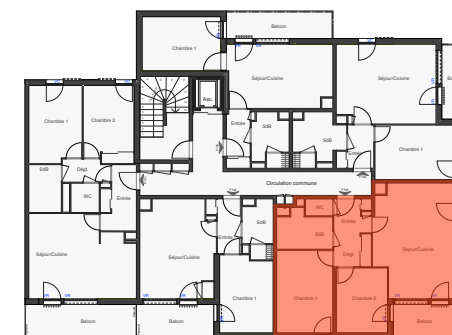
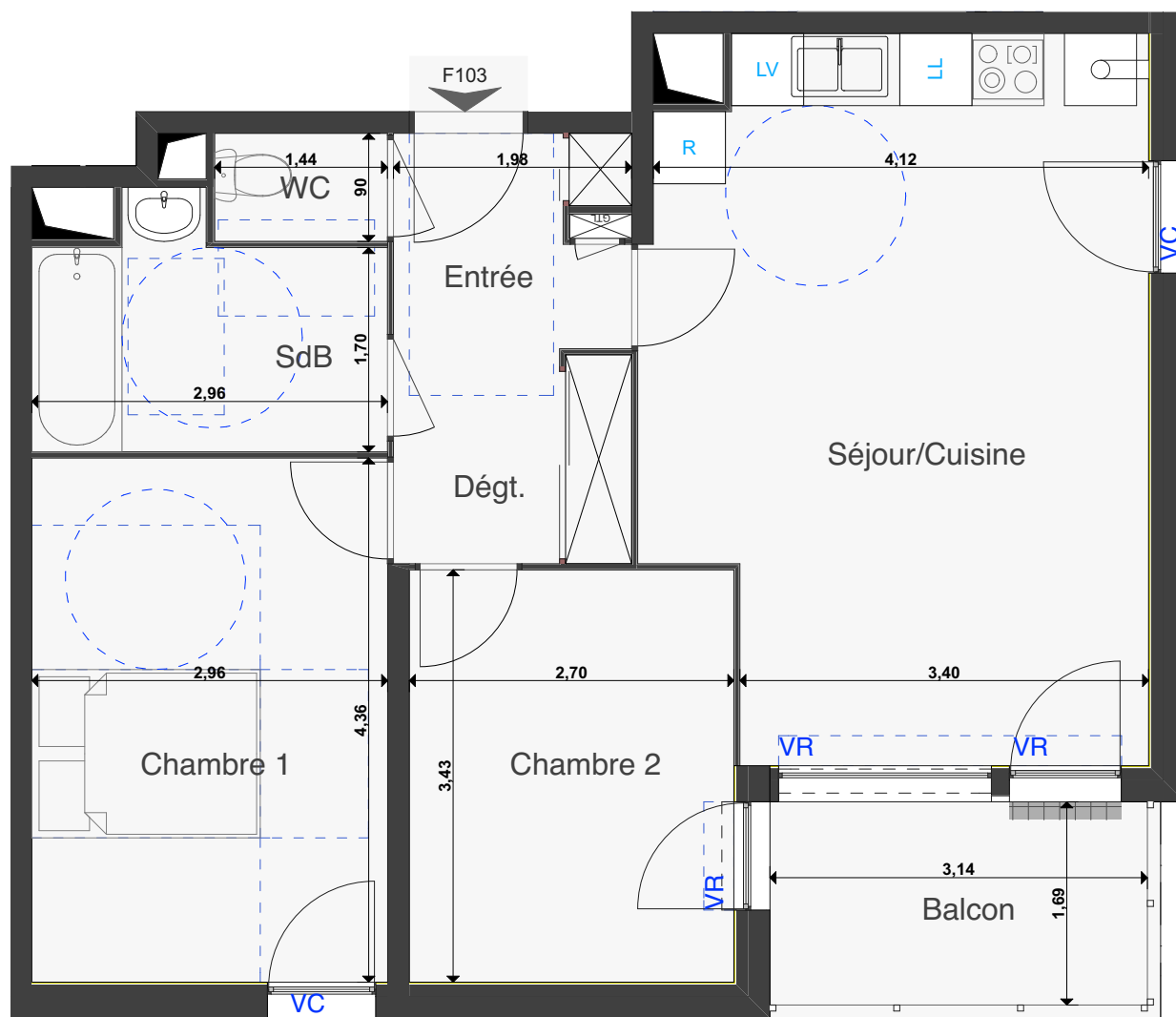
Indice: 02

LEGENDE:



VR ==> Volet roulant  
VC ==> Volet coulissant

Le présent document exprime la figure et les dispositions générales du logement. Des variantes peuvent intervenir en fonction des techniques réglementaires de la réalisation tant en ce qui concerne les dimensions libres que l'équipement.



Type:	Lot n°:	Etage:
III	F 103	R+1

Surfaces habitables		m <sup>2</sup>
Entrée		3,37
WC		1,30
SdB		5,41
Dégt.		3,51
Chambre 1		12,91
Chambre 2		9,25
Séjour/Cuisine		23,80
<b>Totale surface habitable</b>		<b>59,55 m<sup>2</sup></b>
Balcon		5,31

**Vallogis**   
**Valloire Habitat**

Groupe ActionLogement

Parallèles Architecture

Date: 10 Mai 2016

Indice: 02

LEGENDE:

Tableau électrique



Gaine technique



Porte fenêtre ouvrant à la Française



Châssis Fixe



VR ==> Volet roulant

VC ==> Volet coulissant

Le présent document exprime la figure et les dispositions générales du logement. Des variantes peuvent intervenir en fonction des techniques réglementaires de la réalisation tant en ce qui concerne les dimensions libres que l'équipement.