

| Type:                      | Lot n°: | Etage:                     |
|----------------------------|---------|----------------------------|
| III                        | E 101   | R+1                        |
| <i>Surfaces habitables</i> |         | <i>m<sup>2</sup></i>       |
| Entrée                     |         | 5,84                       |
| Chambre 2                  |         | 10,74                      |
| Dégt.                      |         | 2,83                       |
| Chambre 1                  |         | 11,32                      |
| Séjour/Cuisine             |         | 23,15                      |
| WC                         |         | 2,33                       |
| SdB                        |         | 4,59                       |
| Totale surface habitable   |         | <b>60,80 m<sup>2</sup></b> |
| Balcon                     |         | 9,88                       |

**Valloire Habitat**

**Groupe ActionLogement**

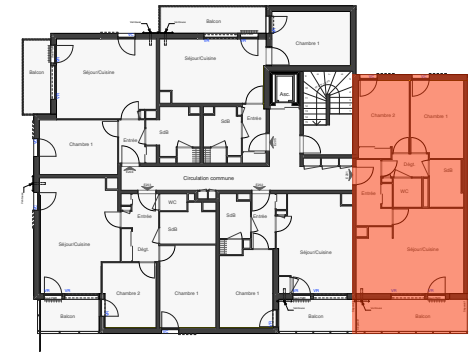
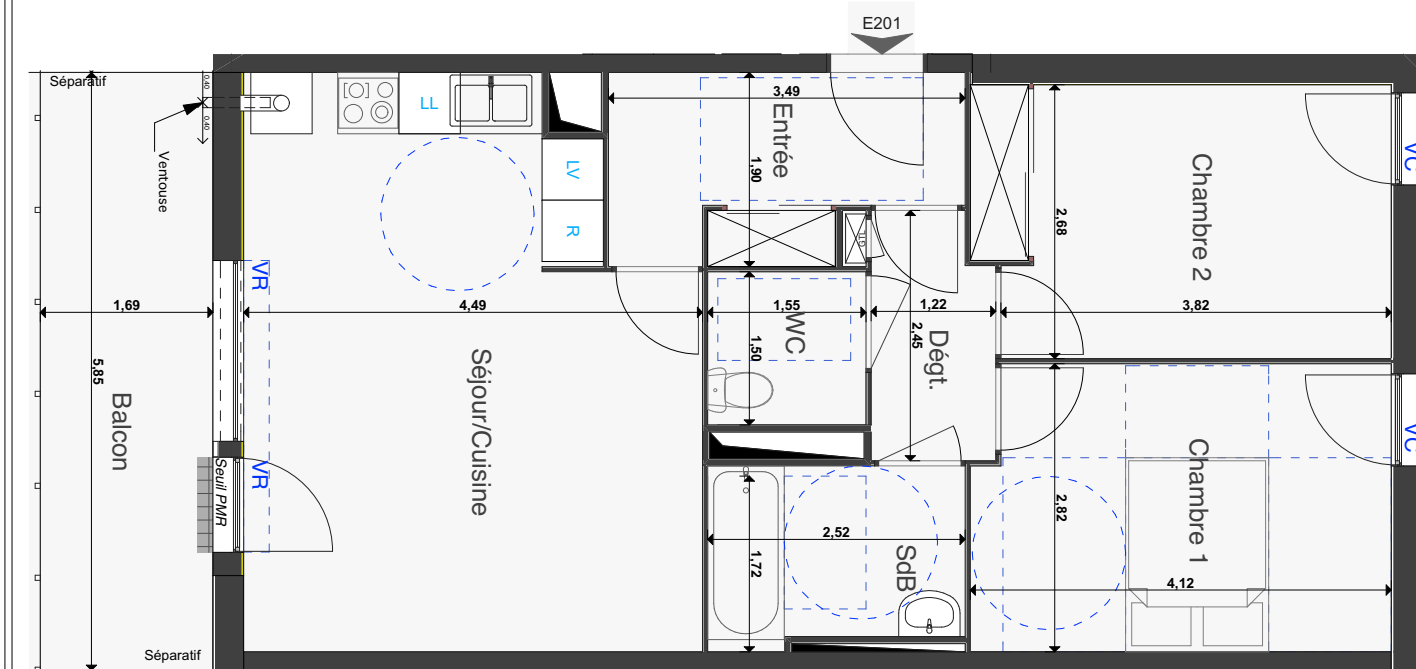
*Parallèles Architecture*

Date: 16 septembre 2016 Indice: 03

**LEGENDE:**

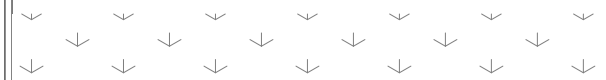
- Tableau électrique
- Gaine technique
- Porte fenêtre ouvrant à la Française
- Châssis Fixe
- VR ==> Volet roulant
- VC ==> Volet coulissant

Le présent document exprime la figure et les dispositions générales du logement. Des variantes peuvent intervenir en fonction des techniques réglementaires de la réalisation tant en ce qui concerne les dimensions libres que l'équipement.



| Type: | Lot n°: | Etage: |
|-------|---------|--------|
| III   | E 201   | R+2    |

| Surfaces habitables             |  | m <sup>2</sup>             |
|---------------------------------|--|----------------------------|
| Entrée                          |  | 5,84                       |
| Chambre 2                       |  | 10,74                      |
| Dégt.                           |  | 2,83                       |
| Chambre 1                       |  | 11,32                      |
| Séjour/Cuisine                  |  | 23,15                      |
| WC                              |  | 2,33                       |
| SdB                             |  | 4,59                       |
| <b>Totale surface habitable</b> |  | <b>60,80 m<sup>2</sup></b> |
| Balcon                          |  | 9,92                       |



**LEGENDE:** Tableau électrique (GT) Gaine technique Porte fenêtre ouvrant à la Française Châssis Fixe VR ==> Volet roulant VC ==> Volet coulissant

Le présent document exprime la figure et les dispositions générales du logement. Des variantes peuvent intervenir en fonction des techniques réglementaires de la réalisation tant en ce qui concerne les dimensions libres que l'équipement.

**Valloire Habitat**   
Groupe ActionLogement

Parallèles Architecture

Date: 16 septembre 2016

Indice: 03