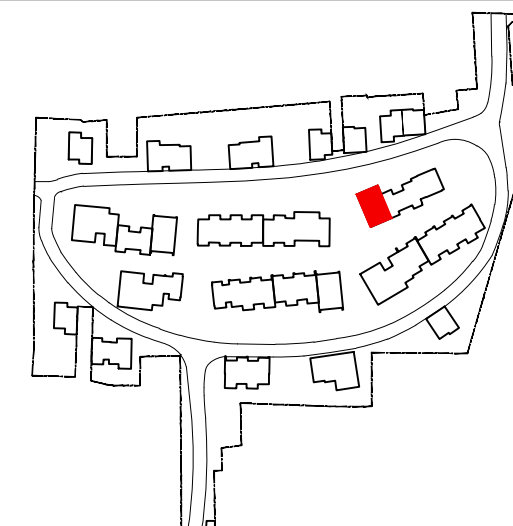




Valloire Habitat 

Groupe ActionLogement

PLAN DE REPERAGE



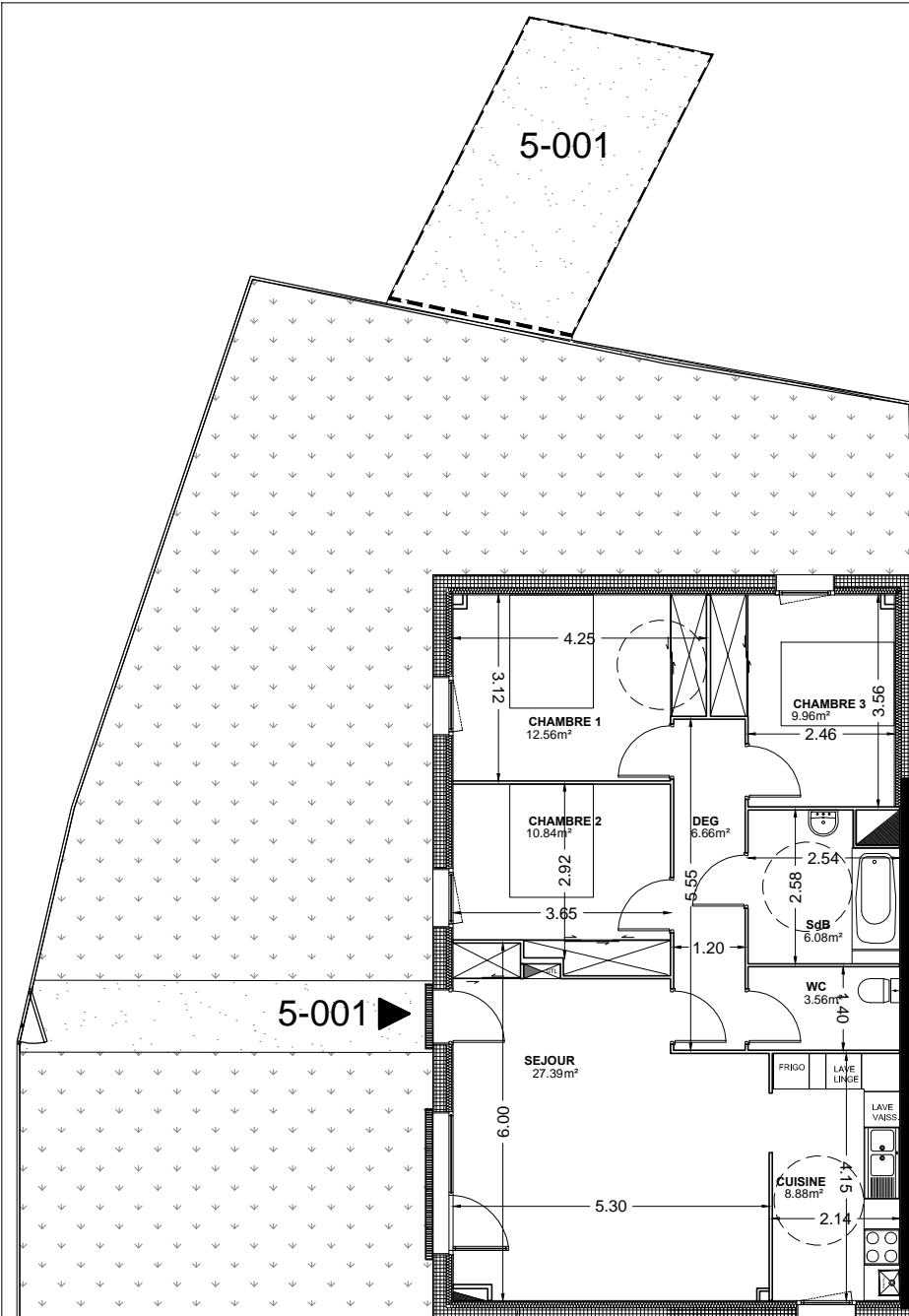
NIVEAU	N°	TYPE	Surface m ²
RDC	5-001	T4	85,93 m ²

TABLEAU DES SURFACES

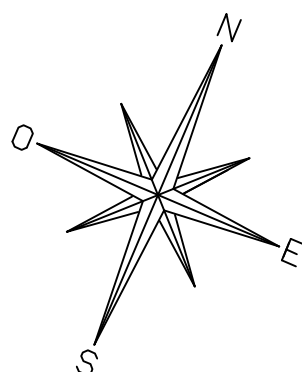
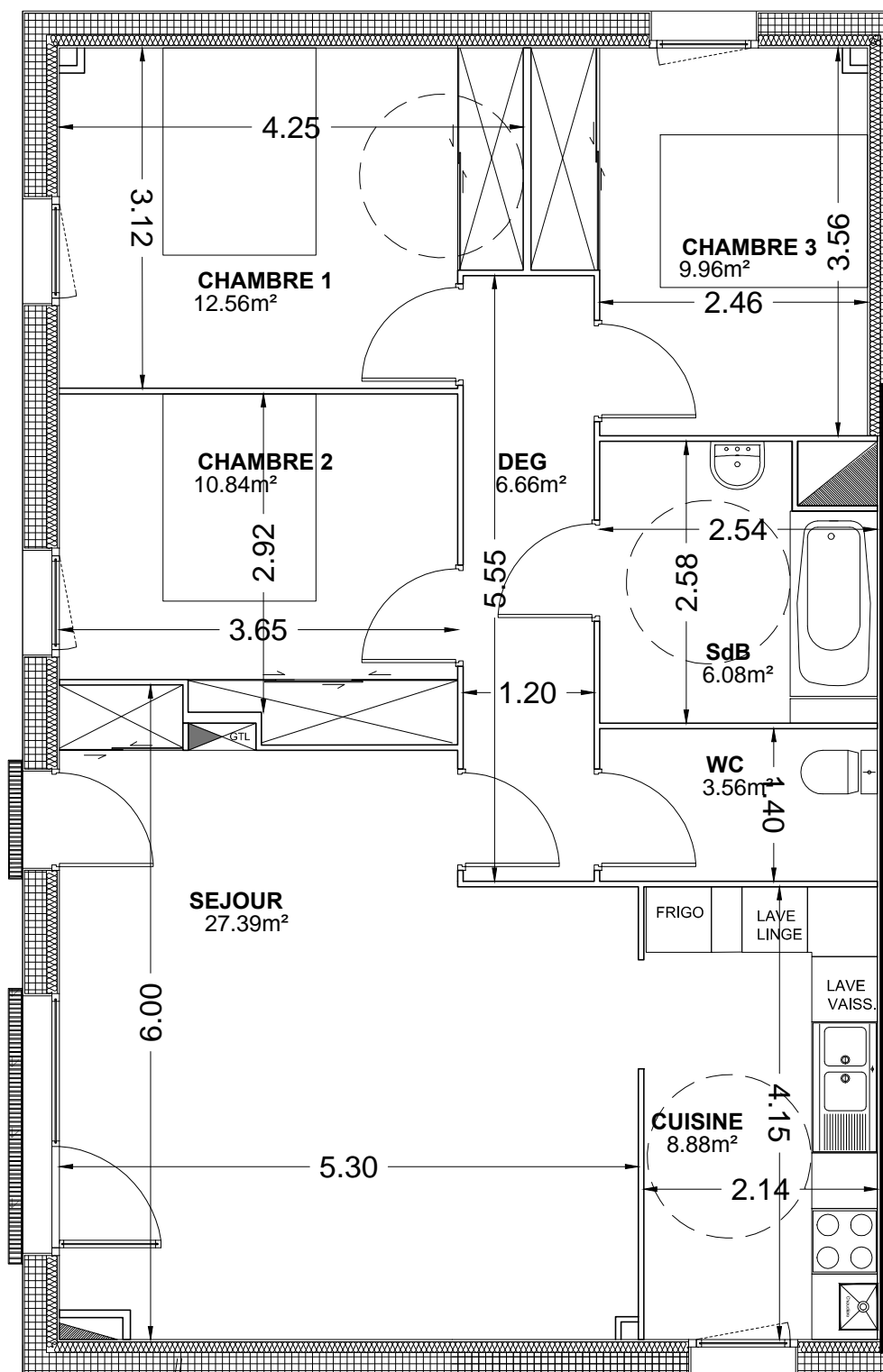
PIECES	SURFACES
Séjour	27,39 m ²
Chambre 1	12,56 m ²
Chambre 2	10,84 m ²
Chambre 3	9,96 m ²
Salle de Bains	6,08 m ²
WC	3,56 m ²
Dégagement	6,66 m ²
Cuisine	8,88 m ²
TOTAL	85,93 m²
Parcelle	243,09 m ²

Date : 01.06.2018

Indice : A



5-001



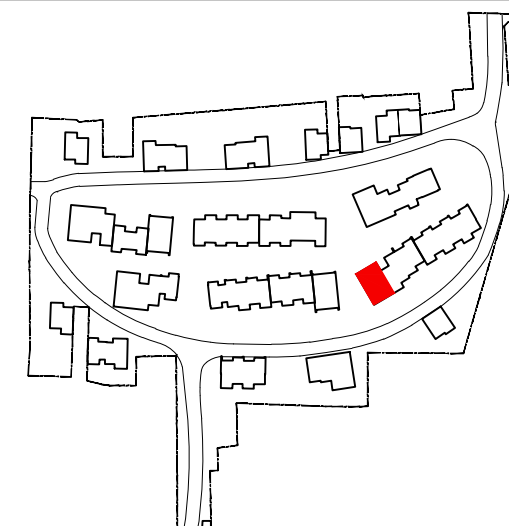
Nota: Le présent plan est établi sur la base du permis de construire et pourra subir des adaptations dimensionnelles, techniques et d'organisation afin de répondre aux contraintes induites par les études détaillées d'exécutions
 Les surfaces des placards sont comprises dans la surface des pièces où ils se situent
 Les poutres, poteaux, soffites, canalisations et faux plafonds n'apparaissent pas systématiquement sur le présent plan. Les surfaces ainsi que l'emplacement des équipements et le mobilier sont mentionnés à titre indicatif, les plantations éventuelles ne sont pas contractuelles.
 L'implantation des meubles évier et autres éléments de cuisine est indicative, et permet de visualiser le positionnement des arrivées et évacuations d'eau à la livraison du logement.



Logis Cœur de France
Valloire Habitat

Groupe ActionLogement

PLAN DE REPERAGE



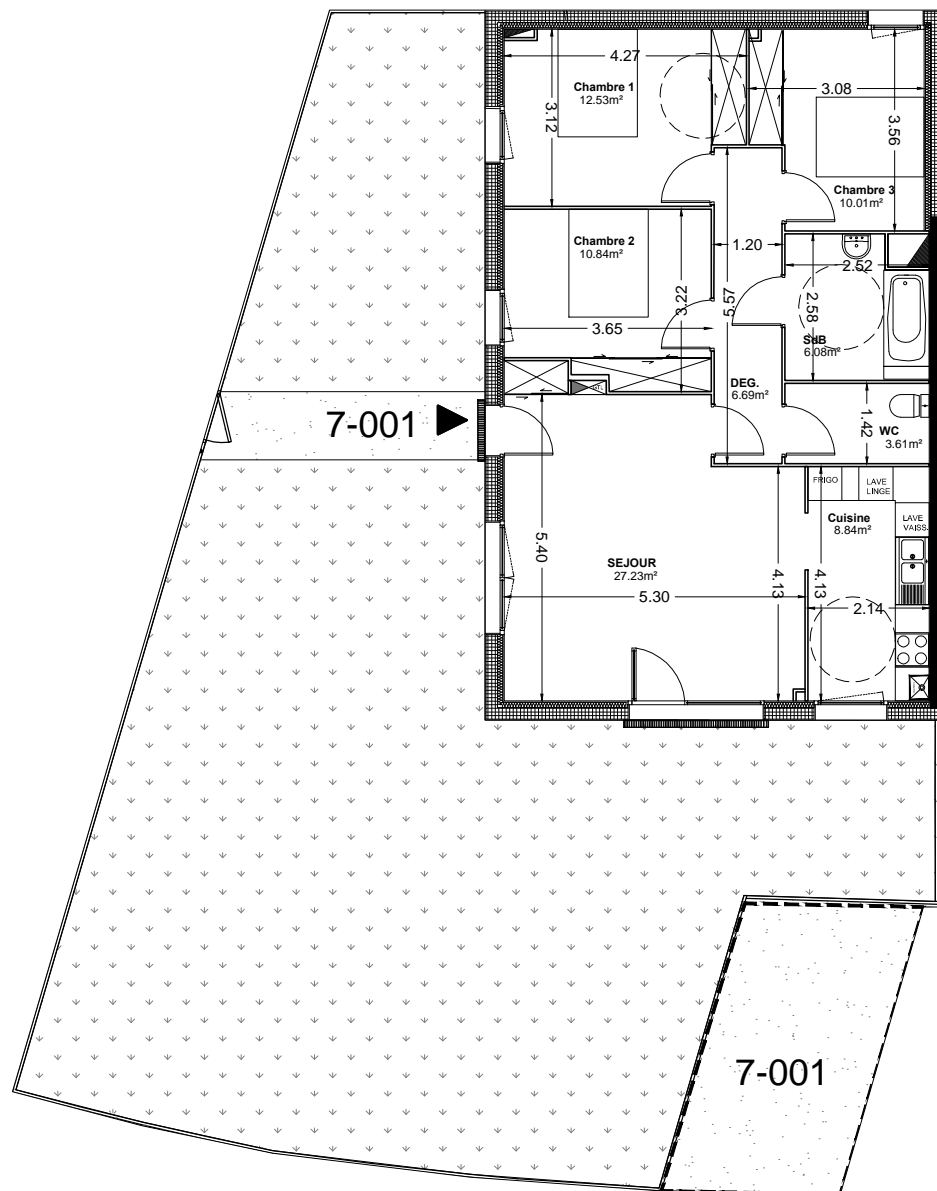
NIVEAU	N°	TYPE	Surface m ²
RDC	7-001	T4	85,83 m ²

TABLEAU DES SURFACES

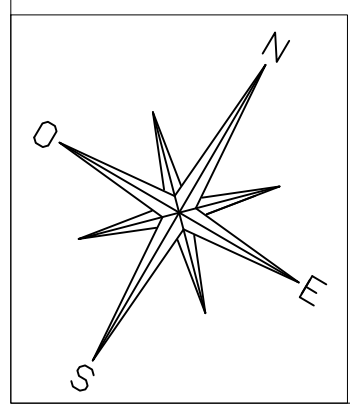
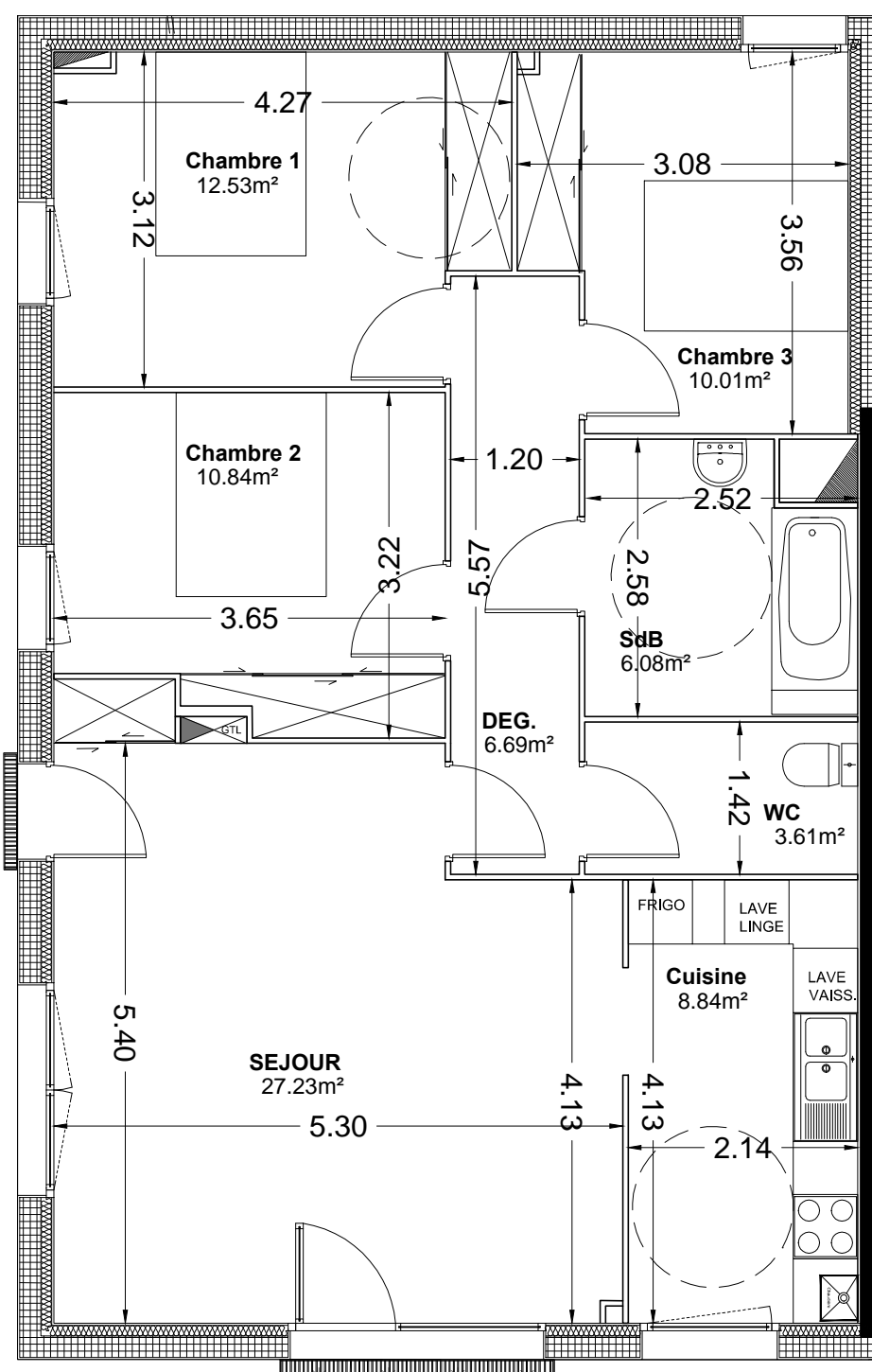
PIECES	SURFACES
Séjour	27,23 m ²
Cuisine	8,84 m ²
SdB	6,08 m ²
WC	3,61 m ²
Chambre 1	12,53 m ²
Chambre 2	10,84 m ²
Chambre 3	10,01 m ²
Dég.	6,69 m ²
TOTAL	85,83 m²
Parcelle	275,93 m ²

Date : 01.06.2018

Indice : A



7-001



Nota: Le présent plan est établi sur la base du permis de construire et pourra subir des adaptations dimensionnelles, techniques et d'organisation afin de répondre aux contraintes induites par les études détaillées d'exécutions
Les surfaces des placards sont comprises dans la surface des pièces où ils se situent
Les poutres, poteaux, soffites, canalisations et faux plafonds n'apparaissent pas systématiquement sur le présent plan. Les surfaces ainsi que l'emplacement des équipements et le mobilier sont mentionnés à titre indicatif, les plantations éventuelles ne sont pas contractuelles.
L'implantation des meubles évier et autres éléments de cuisine est indicative, et permet de visualiser le positionnement des arrivées et évacuations d'eau à la livraison du logement.