

# MURS

## créez votre espace client et profitez de toutes ses fonctionnalités

The screenshot displays the Valloire Habitat client interface. At the top, there's a navigation bar with tabs for 'JE M'INSTALLE', 'AU QUOTIDIEN', 'JE DÉMÉNAGE', and 'DEVENIR PROPRIÉTAIRE'. Below this is a menu with icons for 'Tableau de bord', 'Mes informations', 'Mes contacts', 'Mes paiements', 'Mes demandes', 'Mon actualité', 'Mes locations', and 'Mes documents'. The main content area is divided into three sections: 'Ma situation financière' showing a balance of 0,00 € and a payment due on 17/06/2026; 'Mes demandes' with a button to 'Accéder à mes demandes' and 'Faire une nouvelle demande'; and 'Mes documents' listing 'Avis d'échéance - Mai 2026' and 'Avis d'échéance - Avril 2026'. A secondary window shows the 'Effectuer une demande' process, with a grid of request types: Assurance habitation, Concernant mes charges, Concernant mon loyer, Déclarer un changement de situation, Demander un changement de logement, Demander une attestation de logement, Préavis / RIB / Paiement, Quitter mon logement, and Autre demande.

- Vos **contacts** chez Valloire Habitat
- Vos **avis d'échéance** et l'état de votre compte locataire
- Le **paiement en ligne**
- Les formulaires de **demandes techniques et administratives**
- Les formulaires de **changement de coordonnées, RIB**
- Les **documents d'information**, Murs Murs, fiches techniques...

**NOUVEAUTÉ** : dès septembre 2026, il sera possible, pour ceux d'entre vous qui y sont soumis, de répondre à l'enquête SLS directement à partir de votre espace client : moins d'envois de documents par la Poste, un gain de temps certain...  
Encore une bonne raison d'ouvrir son espace !

ouvrir  
votre  
espace  
client



Scannez ce QR code  
ou rendez-vous sur  
[www.valloire-habitat.com](http://www.valloire-habitat.com),  
rubrique "Espace client"

**Vous avez besoin d'aide ?**  
monespace@valloire-habitat.com ou  
au 02.38.77.84.84 en indiquant votre n°client.

# MURS

# recensement de la biodiversité, on continue...

Nous tenons tout d'abord à remercier toutes les personnes qui ont répondu à notre demande du mois d'avril. Nous souhaitons poursuivre la démarche et refaisons appel à vous aujourd'hui pour continuer de recenser les espèces présentes sur notre patrimoine.

**Cela concerne :** la présence de nids ou d'espèces d'oiseaux installées dans votre environnement proche, de chauves-souris...

Le questionnaire est toujours disponible en scannant le QR code ci-dessous.

Merci de votre aide !



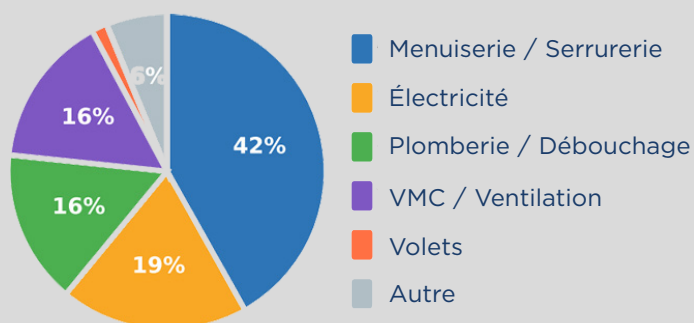
## vosre contrat multiservices



Vous avez reçu l'information relative aux nouvelles dispositions du contrat multiservices courant juin. Nous vous rappelons que pour valider son renouvellement au 1<sup>er</sup> janvier 2027, vous devez voter avant le 7 septembre 2026.

**Vous avez une question ?**  
Appelez au 02 38 77 84 84.

### bilan des interventions réalisées entre 2023 et 2025 par corps d'état



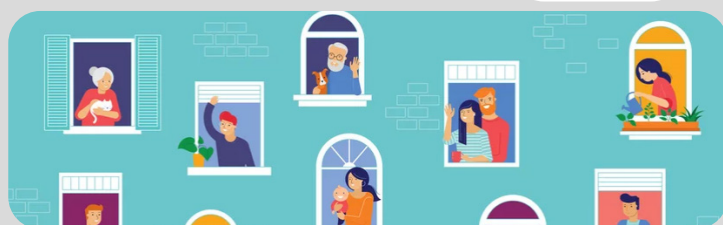
# devenez locataire référent\* !

pour améliorer la vie de votre immeuble et de votre quartier.

## Votre rôle sera de ...

- Relayer les informations importantes auprès des locataires
- Participer aux réunions de concertation (3/an)
- Faire remonter les idées, besoins, difficultés
- Contribuer à des projets : propreté, solidarité, convivialité...
- Encourager un cadre de vie serein et harmonieux

Vous êtes intéressé ?  
Proposez-nous votre candidature grâce au QR code ci-contre ==>



\* Vous devez être à jour de loyer, avoir une assurance habitation valide et un logement entretenu, ne pas être auteur de troubles. Durée du mandat : 1 an, renouvelé automatiquement

## entre vous et nous...

### Créez votre espace client et retrouvez

les coordonnées de vos contacts, vos avis d'échéance, vos formulaires, des tutos et vidéos, vos documents d'information et beaucoup d'autres services !



service +  
**0 820 22 19 53**  
(N° INDIGO - 0,09 € TTC/MIN.)

En dehors des heures d'ouverture\* pour les demandes de dépannage concernant le chauffage collectif, l'engorgement des canalisations, les portes automatiques de garage, les pannes d'ascenseur et pour tout problème lié à la sécurité des personnes et des biens.

## Valloire Habitat

Groupe ActionLogement

valloire-habitat.com |

